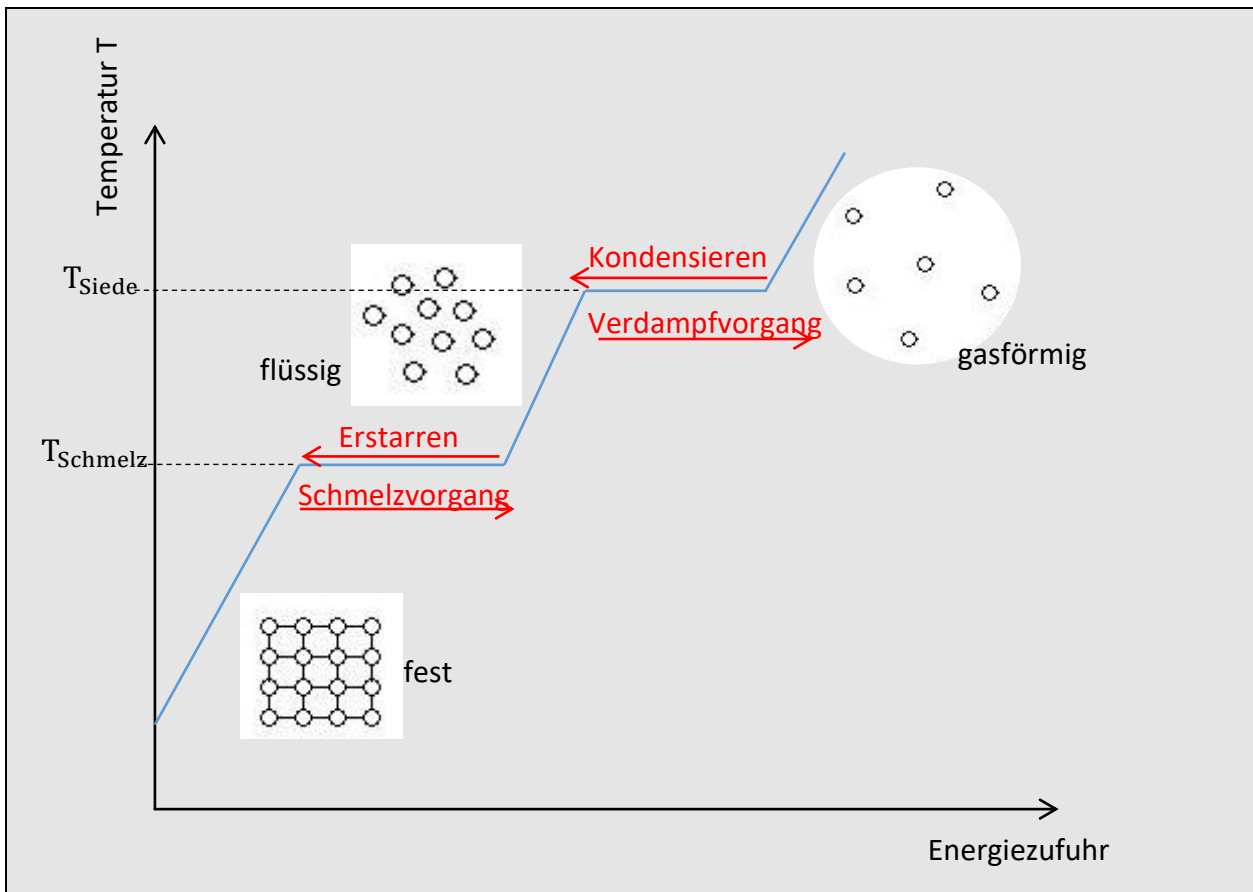
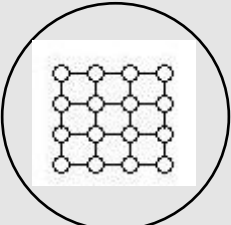


# Energie und Zustandsänderungen

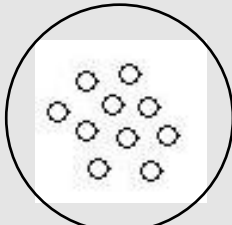
1. Zeichne ein Temperatur-Energie-Diagramm und benenne die Übergänge zwischen den verschiedenen Zuständen.



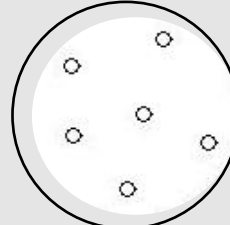
2. Welche Aggregatzustände gibt es und wie kann man sie physikalisch beschreiben?



fest



flüssig



gasförmig

Bei einem festen Körper bewegen sich die Teilchen unregelmäßig um feste Plätze herum, bei einer Flüssigkeit lassen sich die Teilchen leichter gegeneinander verschieben und bei Gasen „fliegen“ die Teilchen frei umher.

3. Warum kühlt die heiße Suppe im offenen Topf schneller ab als im geschlossenen?

Beim offenen Topf kann der heiße Wasserdampf Wärmemenge nach außen transportieren. Beim geschlossenen Topf kondensiert der Dampf am kalten Deckel und bleibt im Topf, dabei kann auch keine Wärme nach außen gelangen.