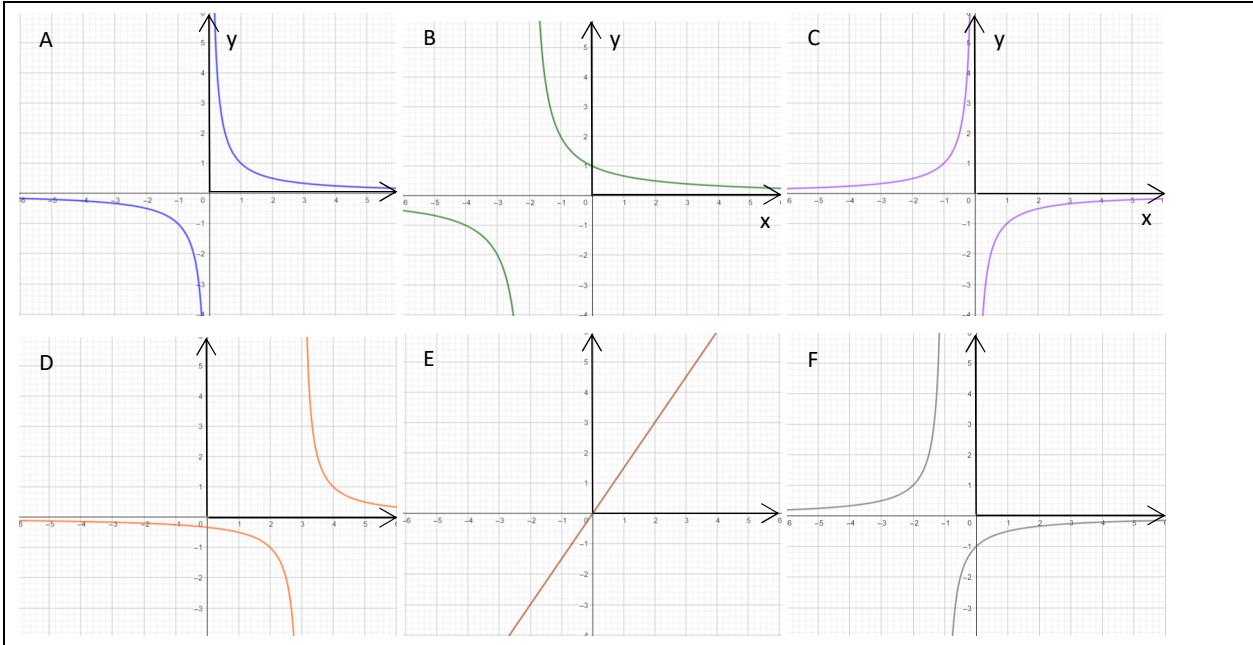


Gebrochen rationale Funktionen

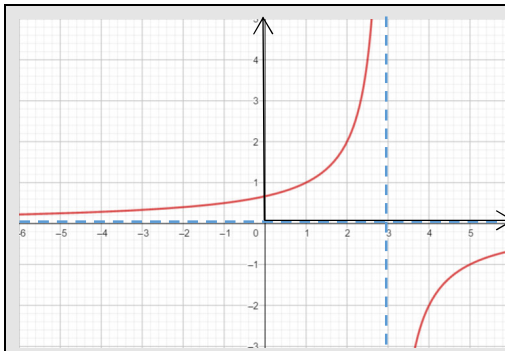
1. Ordne den Graphen die passenden Funktionsterme zu.



1) $\frac{1}{x}$	A	2) $\frac{-1}{x+1}$	F
3) $\frac{2}{x+2}$	B	4) $\frac{1}{x-3}$	D
5) $\frac{-1}{x}$	C	6) $\frac{3x}{2}$	E

2. Zeichne die Graphen der Funktionen und deren Asymptoten.

a) $f(x) = \frac{2}{3-x}$



b) $f(x) = \frac{3}{2x+1}$

